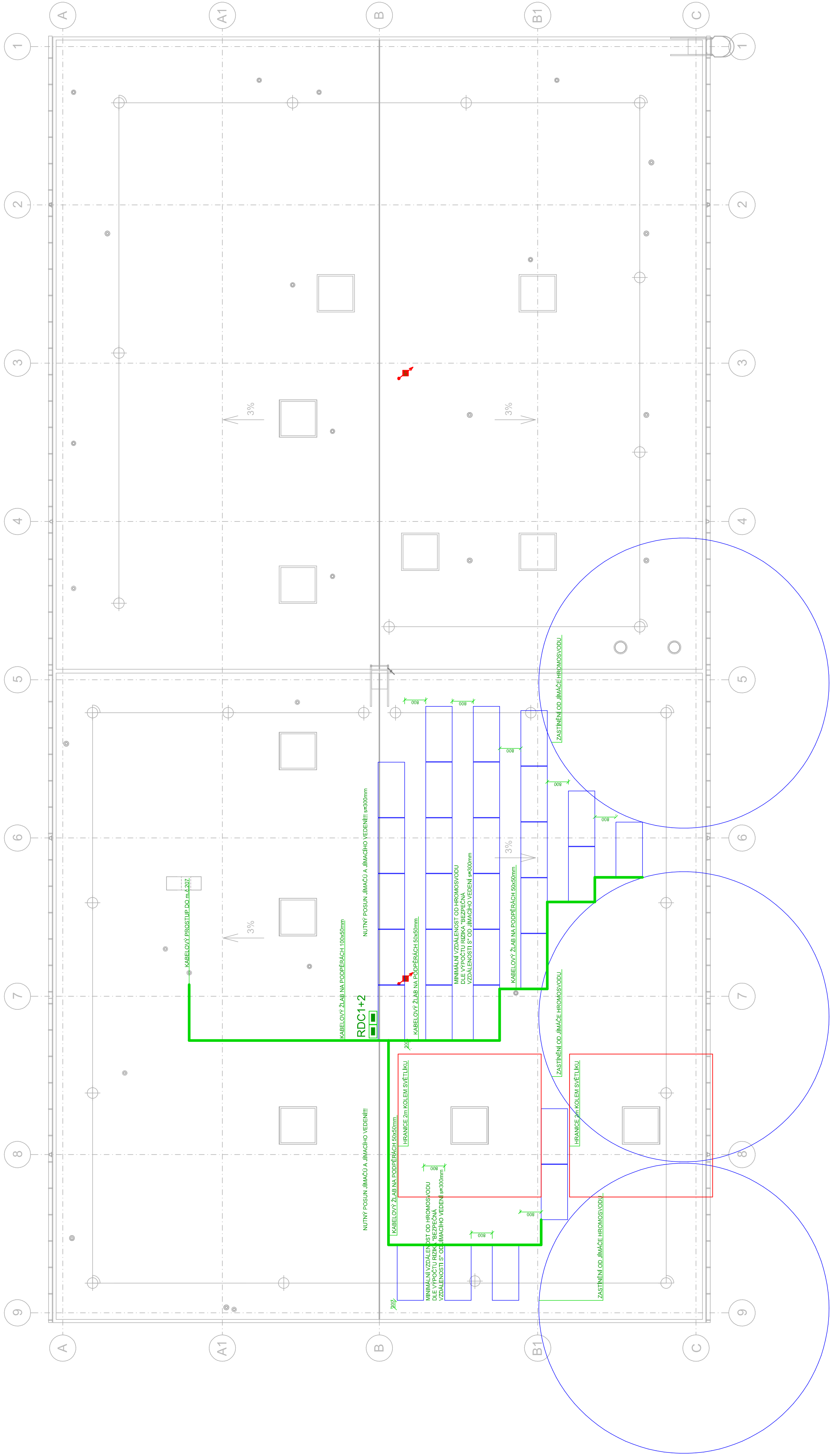
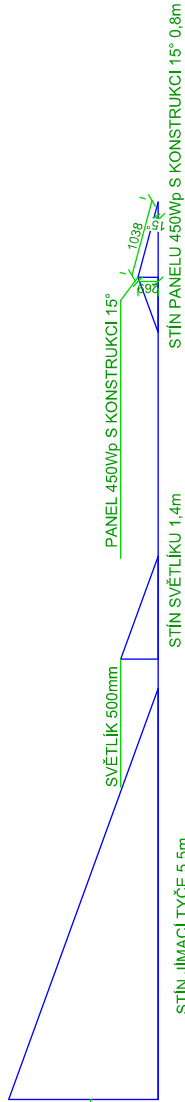
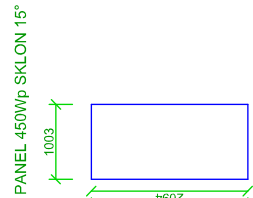
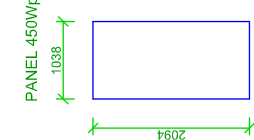


Řídicí jednotka FVE 2KS
PŘÍPRAVA 2KS VÝVOD 230V/6A
NUTNÉ ROZŠÍŘENÍ MÍSTNOSTI 207 CCA O 1M!



SOLARNÍ FOTOVOLTAICKÝ PANEĚL 30ks
P_{max}=450Wp, V_{mp}=40.9V, I_{mp}=11.01A
30 ks PANEĚL 450Wp (13.5 kWp)



ZASTŘENÍ POČÍTAČO PRO ÚHEL SVĚTLA BUNCE 22°

DOKUMENTACE PRO PROVÁDĚNÍ STAVBY

1	2	3	4	5	6	7	8	9	10	11	12	13	14	15	16	17	18	19	20
---	---	---	---	---	---	---	---	---	----	----	----	----	----	----	----	----	----	----	----

MÍSTO STAVBY: Kolářova 1688, 688 01 Veselí nad Moravou	KATASTRÁLNÍ ÚZEMLÍ: Veselí - Předměstí
Parcela: 472318, 4723161, 472259, 472261	

ZADAVATEL A INVESTOR PROJEKTU Obchodní akademie a Střední odborné učiliště Veselí nad Moravou	LOGO FIRMY	ODSOULASENIO INVESTOREM
--------------------------------------------------------------------------------------------------	------------	-------------------------

COPYRIGHT: TENTO VÝKRES JE AUTORYTIVNÍ DOKUMENT VLASTNICTVÍM A NESMÍ BÝT BEZ JEHO SOUHLASU KOPÍROVÁN NEBO PŘESÍLÁN V ŽÁDNÉ MÍŘE. VŠECHNÁ PRÁVA AUTORSKÁ A PRÁVA KOPÍROVÁNÍ SÚ SOUHRNEM VŠECH PRÁV A PRÁV KOPÍROVÁNÍ SÚ SOUHRNEM VŠECH PRÁV.	
AUTOR PROJEKTU: STAVEBNÍ FIRMA PLUS s.r.o., oddělení projekce	
VYPRACOVAL: Ing. Petr Smolinský	HLAŇ PROJEKTU Ing. Marek Hasoň
NAZEV PROJEKTU: Rekonstrukce učeben a výstavba nové haly pro OV	
Městská 3992/109 685 01 Hodonín www.firmaplus.cz tel.: +420 516 123 022	

PROJEKTANT SPECIALISTA: ALFASOLAR ELECTRICS s.r.o. Lipidl 221, 756 31 tel.: +420 776275905 IC: 17136768 www.alfasolar.cz	LOGO FIRMY ALFASOLAR ELECTRICS s.r.o.	AUTORIZAČNÍ RAZÍTKO
VYPRACOVAL: Ing. Petr Beránek	KONTROLOVAL: Ing. Petr Beránek	ZODPOVĚDNÝ PROJEKTANT: Ing. Petr Beránek
PROFESSE: D.2 ELEKTROINSTALACE FVE 13.5 kWp		
NAZEV STAVBY: OBJEKT B		
OBSAH VÝKRESU:		
SITUACE		
A12-2022/02		